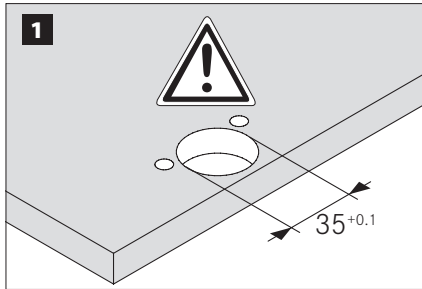
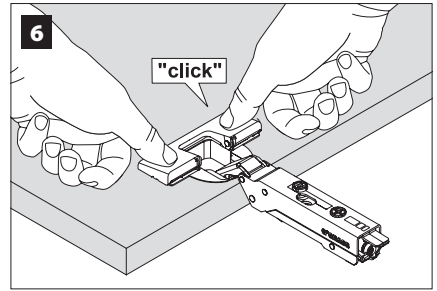
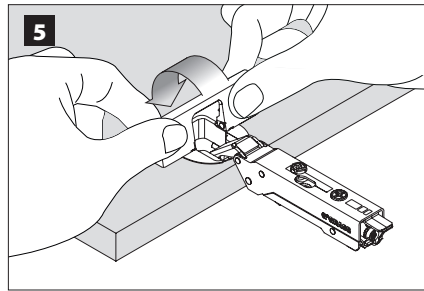
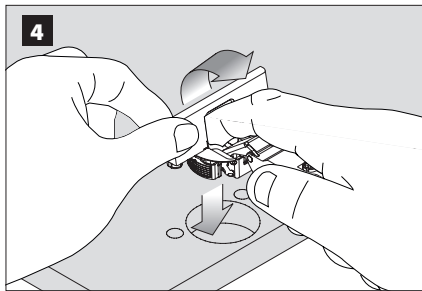
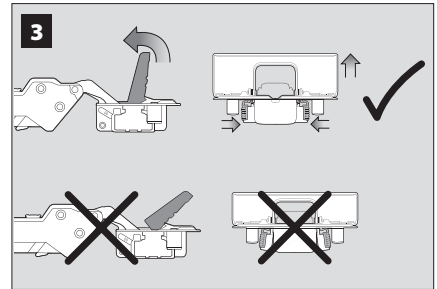
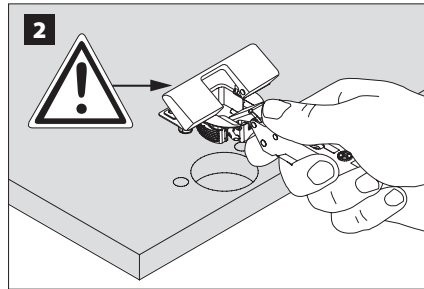


Charmia Tiomos sarana

ASENNUS

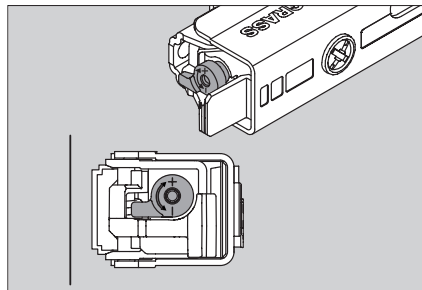


1. Saranapesän minimileveys 35mm. **2-3.** Tarkista että saranan kiinnitysläppä on kokonaan auki.

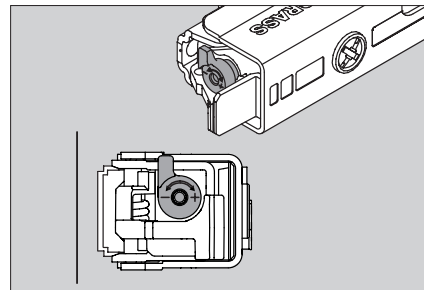


4. Paina sarana kuppiin. Jos kuppi tuntuu ahtaalta, tarkista että kiinnityslevyt liikkuvat vapaina. **Huom! Väkinin painettuna voi rikkoo kiinnityslevyt.** 5-6. Paina etuläppä kiinni molemmista reunoista pohjaan asti. **Huom! Jos painaa etuläppää vain keskeltä, sarana ei lukittaudu kunnolla.**

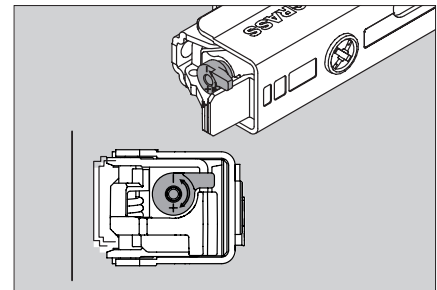
VAIMENNUKSEN SÄÄTÖ



Kevyt vaimennus: pienet kevyet ovet

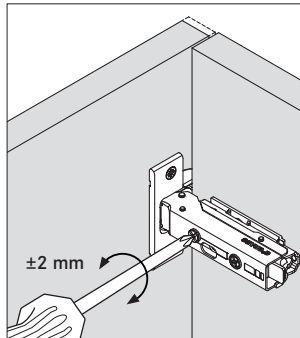


Tehdasasennus: vakio-ovet

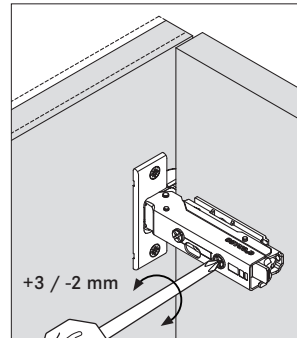


Voimakas vaimennus: isot ja raskaat ovet

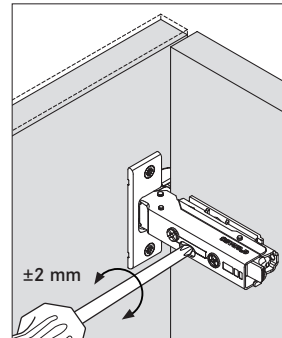
3D-SÄÄTÖ



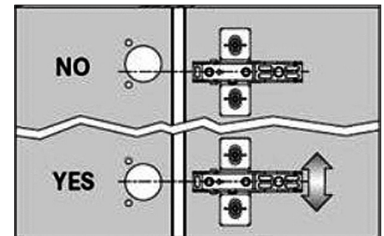
Sivusäätö



Syvyysäätö



Korkeussäätö, on riippuvainen valitusta aluslevystä



Tarkista että oven saranoiden paikat ovat linjassa rungon vastakappaleiden kanssa. Ellei niin säädä aluslevyjä niin että asettuvat linjaan.

Huom! Jos saranoiden hidastus tuntuu liian voimakkaalta, saranat ovat pois linjasta jolloin ylimmäisen aluslevyn säätö korkeussuunnassa auttaa.

Varoitus! Riippuen valitusta materiaalista tai raskaasta käytöstä, suositellaan saranoiden pesän lisävarmistukseksi Ø3 mm ruuvien käyttöä.